



ระบบส่งเสริมการเกษตร (T&V System)

โดย

นางสาวอรวรรณ คงอิรัช

ผู้อำนวยการกลุ่มพัฒนาระบบส่งเสริมการเกษตร

กองวิจัยและพัฒนาางานส่งเสริมการเกษตร

วันที่ 7 ธันวาคม 2560



ระบบส่งเสริมการเกษตร (Training and Visit System)



เว็บไซต์ T&V



คู่มือ T&V

สรุปผลการประชุม การจัดเวทีเสวนาเปลี่ยนเรียนรู้ระดับเขต

วันที่ 16 พฤศจิกายน 2560

ณ ห้องประชุมคณบดีวิทยาลัยพัฒนศาสตร์สุโขทัย

แนวทางการดำเนินงาน

- ระยะเวลาการจัดเวทีระดับเขต กำหนดจัด 2 ครั้ง ครั้งละ 2-3 วัน
ครั้งที่ 1 ช่วงประมาณเดือน พฤศจิกายน - ธันวาคม 2560
ครั้งที่ 2 ช่วงประมาณเดือน กรกฎาคม - สิงหาคม 2561
- บุคคลเป้าหมาย
 - 1) นักวิชาการส่งเสริมการเกษตรของสำนักงานเกษตรจังหวัด
 - 2) เจ้าหน้าที่จากศูนย์ปฏิบัติการ
 - 3) เจ้าหน้าที่สำนักงานส่งเสริมและพัฒนาการเกษตร ส่วนกลางหน่วยงานวิชาการ วิทยากร ฯลฯ

แนวทางการดำเนินงาน เวทีครั้งที่ 1

- ทบทวนทำความเข้าใจเกี่ยวกับนโยบาย / เป้าหมาย/ ผลลัพธ์ที่ต้องการให้เกิดกับองค์กร
- เน้นให้มีการบูรณาการ งาน/โครงการ/กิจกรรม งบประมาณ ทั้งในส่วนของกรมฯ และหน่วยงานอื่นๆ โดยมีเป้าหมายการทำงานในพื้นที่แปลงใหญ่ และ ศพก.
- เป็นเวทีแลกเปลี่ยนเรียนรู้การดำเนินงานทางวิชาการหรือประเด็นที่เป็นปัญหา (Hot Issue) ในการดำเนินงานในพื้นที่



แนวทางการดำเนินงาน เวทีครั้งที่ 2

- เป็นเวทีในการติดตามการขับเคลื่อนการดำเนินงานตามนโยบาย งาน/โครงการหลักของกรมฯ/เขต/จังหวัด
- เป็นเวทีแลกเปลี่ยนเรียนรู้การดำเนินงานส่งเสริมการเกษตรของแต่ละหน่วยงาน โดยให้แต่ละหน่วยงานนำเสนอผลการดำเนินงาน และถอดองค์ความรู้จากการดำเนินงานของแต่ละหน่วยงาน
- เป็นเวทีสรุปผลการดำเนินงาน ปีงบประมาณ 2560 (outcome) รวมทั้งสรุปองค์ความรู้เพื่อจัดเก็บในคลังความรู้



แผนการจัดเวทีแลกเปลี่ยนเรียนรู้ระดับเขต ครั้งที่ 1/2560

ตสท.	ช่วงเวลาจัด	สถานที่จัด
ตสท.1 จ.ชัยนาท	7 - 8 ธ.ค. 60	จ.ปทุมธานี
ตสท.2 จ.ราชบุรี	8 - 9 ม.ค. 61	ศูนย์ส่งเสริมเยาวชนเกษตร จ.กาญจนบุรี
ตสท.3 จ.ระยอง	12 - 13 ธ.ค. 60	จ.ระยอง
ตสท.4 จ.ขอนแก่น	9 - 10 พ.ย. 60	จ.อุดรธานี
ตสท.5 จ.สงขลา	6 - 7 ธ.ค. 60	อ.หาดใหญ่ จ.สงขลา
ตสท.6 จ.เชียงใหม่	16 - 17 พ.ย. 60	ตสท.6 จ.เชียงใหม่
ตสท.7 จ.นครราชสีมา	ม.ค. 61	จ.นครราชสีมา
ตสท.8 จ.สุราษฎร์ธานี	14 - 15 ธ.ค. 60	จ.สุราษฎร์ธานี
ตสท.9 จ.พิษณุโลก	7 - 8 ธ.ค. 60	จ.พิษณุโลก

สรุปผล
การจัดเวทีเสวนาเปลี่ยนเรียนรู้
เพื่อขับเคลื่อนระบบส่งเสริมการเกษตร

ระหว่างวันที่ 26 - 28 พฤศจิกายน 2560
ณ ห้องประชุม VIP อาคารเรียนรวมและศูนย์วัฒนธรรม
มหาวิทยาลัยราชภัฏพระนคร

ผลการขับเคลื่อนระบบส่งเสริมการเกษตร ปี 2560

• สิ่งที่พบ

- มีเสียงตอบรับที่ดีจากเกษตรกรในพื้นที่
- เจ้าหน้าที่มีการทำงานเป็นทีม และรู้จักพื้นที่มากขึ้น
- มีการจัดการงานเป็นระบบมากขึ้น
- บางช่วงมีงานด่วน งานแทรก ทำให้ไม่สามารถปฏิบัติงานตามแผนที่วางไว้
- ในระดับพื้นที่ ยังไม่มีการบูรณาการงานระหว่างหน่วยงาน
- เจ้าหน้าที่ใหม่บางส่วนยังไม่เข้าใจการทำงานส่งเสริมการเกษตร



ผลการขับเคลื่อนระบบส่งเสริมการเกษตร ปี 2560

- สิ่งที่พบ

- ขาดการประสานแผนระหว่างส่วนกลาง เขต และพื้นที่
- การนิเทศงานเป็นการติดตามงานโครงการต่างๆ ยังไม่เป็นการขับเคลื่อนงานส่งเสริมการเกษตร
- ข้อมูลต่างๆที่มี ไม่ตรงกัน



ผลการขับเคลื่อนระบบส่งเสริมการเกษตร ปี 2560

- การบริหารจัดการ

- มีการปรับแผนการปฏิบัติงานตามความเร่งด่วนของงาน
- สำนักงานส่งเสริมและพัฒนาการเกษตร จัดทีมทำความเข้าใจเรื่องระบบส่งเสริมการเกษตรให้เจ้าหน้าที่ที่ยังไม่เข้าใจ
- ใช้ระบบการสอนงาน พี่สอนน้อง Coaching ระหว่างเจ้าหน้าที่รุ่นพี่และรุ่นน้อง
- มีการประสานการทำงานร่วมกับ อปท. ภาคื และกลไกการทำงานในพื้นที่ เช่น อกม. ศพก. ฯลฯ



ผลการขับเคลื่อนระบบส่งเสริมการเกษตร ปี 2560

- การบริหารจัดการ

- ผอ.สสท.เข้าร่วมเวทีการประชุม SC ในฐานะผู้ช่วยผู้ตรวจราชการ
- ใช้เวทีตามระบบส่งเสริมการเกษตร ระดับเขตในการร่วมกันวางแผนงานระหว่างส่วนกลาง เขต และพื้นที่
- มีการทำความเข้าใจ เป้าหมาย และวิธีการนิเทศงาน
- มีการตรวจเช็คข้อมูลที่ไม่ตรงกัน และปรับปรุงฐานข้อมูลใหม่



เป้าหมายการขับเคลื่อนระบบส่งเสริมการเกษตร ปี 2561

- ใช้ระบบส่งเสริมการเกษตร เป็นกลไกในการขับเคลื่อน 5 Smarts ได้แก่
 - Smart Officer
 - Smart Farmer
 - Smart Office
 - Smart Group
 - Smart Product



การถ่ายทอดความรู้ TRAINING

สมรรถนะ

สร้างทักษะ
อัตลักษณ์
ของนักส่งเสริม
การเกษตร

ผู้บริหาร

นักบริหารแผนงานฯ / นักนิเทศ / Coaching
/ นักจัดการแผนงานโครงการ

ผู้ปฏิบัติ

นักส่งเสริมการเกษตรมืออาชีพ

วิชาการ

เติมเต็ม
องค์ความรู้
นวัตกรรม
เทคโนโลยีสมัยใหม่

นักจัดการด้านพืช / สถาบันเกษตรกร /
อารักขาพืช / ยุทธศาสตร์

แผนงาน
โครงการ

ถ่ายทอดนโยบายสู่
การปฏิบัติ
วางแผน /
สรุปบทเรียน

ขับเคลื่อน
งานส่งเสริมการเกษตร

การถ่ายทอดความรู้ ดำเนินการผ่าน เวที
ตามระบบส่งเสริมการเกษตร

การดำเนินงานของความรู้ TRAINING

- กำหนด Training Need ของเจ้าหน้าที่แต่ละหน่วยงาน โดยพิจารณาจากผลการเยี่ยม ผลการนิเทศงาน และบริบทของพื้นที่
- จัดทำแผนพัฒนาบุคลากร โดยใช้เวทีตามระบบส่งเสริมการเกษตร



การเยี่ยมชมเยียน (Visiting)

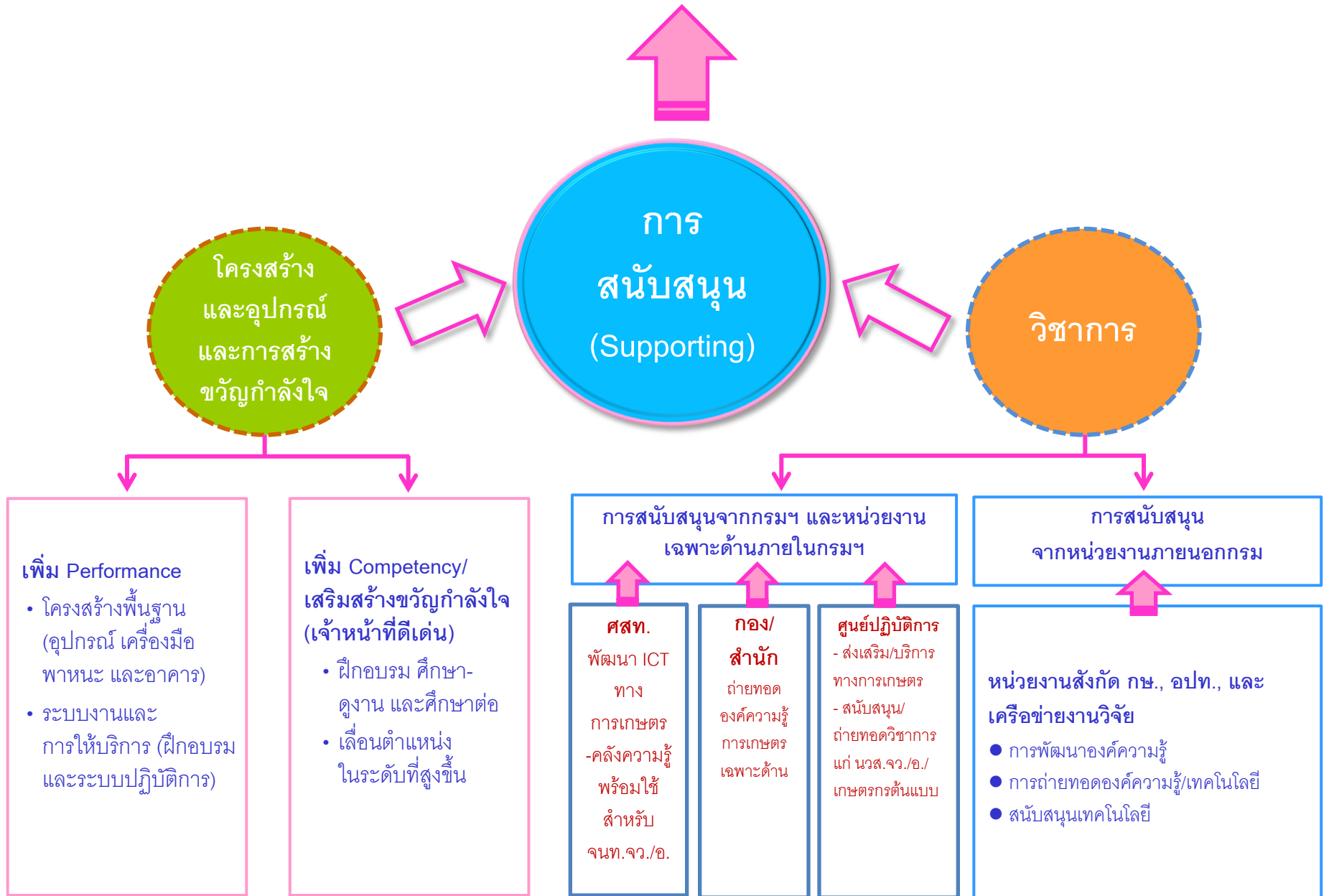
ตารางการปฏิบัติงานในพื้นที่

วัน	ประเด็น	สถานที่/จุดเยี่ยม
จันทร์	<ul style="list-style-type: none">ประชุมเจ้าหน้าที่ส่งเสริมการเกษตรระดับอำเภอ (WM)เพื่อทบทวนผลและวางแผนการปฏิบัติงาน	<ul style="list-style-type: none">สำนักงานเกษตรอำเภอ
อังคาร	<ul style="list-style-type: none">เยี่ยมเยียนงานเน้นหนักของกรมส่งเสริมการเกษตร	<ul style="list-style-type: none">พื้นที่ดำเนินงานเน้นหนักของกรมส่งเสริมการเกษตร
พุธ	<ul style="list-style-type: none">เยี่ยมเยียนงานปกติของกรมส่งเสริมการเกษตร และงานยุทธศาสตร์จังหวัด	<ul style="list-style-type: none">พื้นที่ดำเนินงานปกติของกรมส่งเสริมการเกษตรพื้นที่ดำเนินงานตามยุทธศาสตร์จังหวัด
พฤหัสบดี	<ul style="list-style-type: none">เยี่ยมเยียนงานตามนโยบายของกระทรวงเกษตรและสหกรณ์แบบบูรณาการ	<ul style="list-style-type: none">ศูนย์เรียนรู้การเพิ่มประสิทธิภาพการผลิตสินค้าเกษตรพื้นที่การดำเนินงานส่งเสริมการเกษตรในรูปแบบแปลงใหญ่พื้นที่โครงการส่งเสริมเกษตรทฤษฎีใหม่
ศุกร์	<ul style="list-style-type: none">สรุปผลการปฏิบัติงานวันสำรองการปฏิบัติงาน	<ul style="list-style-type: none">สำนักงานเกษตรอำเภอ

การเยี่ยมชม VISITING

- เน้นให้มีการเยี่ยมชมแบบทีม เพื่อให้เกิดการแลกเปลี่ยนเรียนรู้ และ **Coaching** ระหว่างเจ้าหน้าที่ รุ่นพี่ และรุ่นน้อง
- ประสานงานกับหน่วยงานภาคี เพื่อให้เกิดบูรณาการอย่างแท้จริง

เป้าหมาย : นักส่งเสริมการเกษตรมีประสิทธิภาพ พร้อมปฏิบัติงานตามระบบ T&V



การสนับสนุน SUPPORTING

- **สำรวจความต้องการการสนับสนุน
ของเจ้าหน้าที่ และส่งต่อให้
หน่วยงานที่เกี่ยวข้องต่อไป**
- **ประสานการสนับสนุนด้านวิชาการ
กับศูนย์ปฏิบัติการ ศูนย์เรียนรู้ และ
หน่วยงานวิจัยในพื้นที่**

การนิเทศ

ผู้นิเทศ

ผู้รับการ
นิเทศ

ประเด็น
นิเทศ

วิธีการนิเทศ

ช่วงเวลา
นิเทศ

ส่วนกลาง /
เขต

กอง / สำนัก
/ เขต

เกษตร
จังหวัด /
หัวหน้ากลุ่ม

1. งาน
นโยบาย กษ.
และงานตาม
ภารกิจของ
กรม ฯ
2. ระบบการ
ถ่ายทอด
ความรู้
และการเยี่ยม
3. ขับเคลื่อน
ระบบส่งเสริม

- จัดแบ่งสาย
การนิเทศ 9
เขต
- ทีมละ 5 คน
(ผู้ทรงคุณวุ
ฒิ/
ผู้เชี่ยวชาญ/
ผอ.กลุ่ม/
ชำนาญการ
พิเศษ)

ปีละ 3 ครั้ง
(4 เดือน/
ครั้ง) (ธ.ค.,
เม.ย. และ
ส.ค.) ใน
สัปดาห์ที่ 1
หรือ 4 ของ
เดือน

จังหวัด

เกษตร
จังหวัด /
หัวหน้ากลุ่ม

เกษตร
อำเภอและ
เจ้าหน้าที่
ส่งเสริม
การเกษตร
ในอำเภอ

1. งาน
นโยบาย กษ.
และงานตาม
ภารกิจของ
กรม ฯ
2. ระบบการ
ถ่ายทอด
ความรู้และ
การ
ปฏิบัติงาน

แบ่งสาย
นิเทศ

ปีละ 6 ครั้ง
(2 เดือน/
ครั้ง) (พ.ย.,
ม.ค., มี.ค.,
พ.ค., ก.ค.
และ ก.ย.)
ในสัปดาห์ที่
1 หรือ 4
ของเดือน

กรณีศึกษา SUPERVISION

- พัฒนานักนิเทศให้มีความพร้อม
เข้าใจวิธีการ และบทบาท ของนัก
นิเทศ
- เน้นให้การนิเทศงาน เป็นกลไกใน
การขับเคลื่อนงานส่งเสริม
การเกษตร
- หลังจากนิเทศแล้ว ให้มีการสรุป
สะท้อนผลการทำงานให้ผู้รับการ
นิเทศทราบ พร้อมส่งต่อความ



แผนการนิเทศงานตามระบบส่งเสริมการเกษตร
ปีงบประมาณ 2561

ครั้งที่	ระยะเวลา
ครั้งที่ 1	8-19 มกราคม 2561
ครั้งที่ 2	16-27 เมษายน 2561
ครั้งที่ 3	14-24 สิงหาคม 2561

การจัดการข้อมูล (Data Management)

การจัดการข้อมูลสารสนเทศ

- ระบบภาวะการณ์ผลิตพืชรายเดือน
- ทะเบียนเกษตรกร
- ฐานข้อมูลด้านการเกษตร

ผู้รับผิดชอบ : ศสท.
วิธีการ : พัฒนาระบบฐานข้อมูล
และปรับปรุงทะเบียนเกษตรกร

ผู้รับผิดชอบ : จังหวัด
วิธีการ : กำกับ ดูแล ติดตาม

ผู้รับผิดชอบ : อำเภอ/เกษตรกรผู้นำ
วิธีการ

- ร่วมกับเกษตรกรผู้นำจัดเก็บข้อมูล
- รับขึ้นทะเบียนเกษตรกรรายใหม่
- ให้บริการตรวจสอบข้อมูลผ่านระบบออนไลน์

ผู้ใช้อข้อมูล : กรม/เขต/จังหวัด

การจัดทำแผนพัฒนาการเกษตร

ทบทวน/ปรับปรุงแผนพัฒนาการเกษตร
ระดับตำบล อำเภอ จังหวัด เขต

ผู้รับผิดชอบ : เจ้าหน้าที่ส่งเสริม
การเกษตรระดับตำบล/เกษตรกร
ผู้นำ/หน่วยงานที่เกี่ยวข้อง

วิธีการ

- รวบรวมข้อมูล
- ยกร่างแนวทางพัฒนาการเกษตร
- จัดเวทีประชาพิจารณ์และจัดทำ
แนวทางพัฒนาการเกษตร ฉบับ
สมบูรณ์

ผู้ใช้อข้อมูล : กรม/เขต/จังหวัด

แผนการผลิตของเกษตรกร

(กำหนดให้เป็นเนื้อหาที่อยู่ในแผนการเยี่ยมเยียนของ
เจ้าหน้าที่ส่งเสริมการเกษตรระดับตำบล)

แผนรายกลุ่ม

ผู้รับผิดชอบ : กลุ่มเกษตรกร/อำเภอ/
หน่วยงานที่เกี่ยวข้อง

วิธีการ

- รวบรวมข้อมูล
- ประเมินศักยภาพกลุ่ม จัดชั้นกลุ่ม
- ประชุมชี้แจงหาข้อสรุปร่วมกัน
- จัดเวทีทำแผนแบบมีส่วนร่วม
เชื่อมโยงเครือข่าย

ผู้ใช้อข้อมูล : กรม/เขต/จังหวัด

แผนรายบุคคล

ผู้รับผิดชอบ : กลุ่มเกษตรกร/อำเภอ/
หน่วยงานที่เกี่ยวข้อง

วิธีการ

- จัดทำและรวบรวมข้อมูล
เกษตรกร
- วิเคราะห์/สังเคราะห์ข้อมูล
- จัดทำแผนการผลิต/เป้าหมายให้
สอดคล้องกับเป้าหมายการ
ดำเนินงานของกลุ่ม

ผู้ใช้อข้อมูล : กรม/เขต/จังหวัด

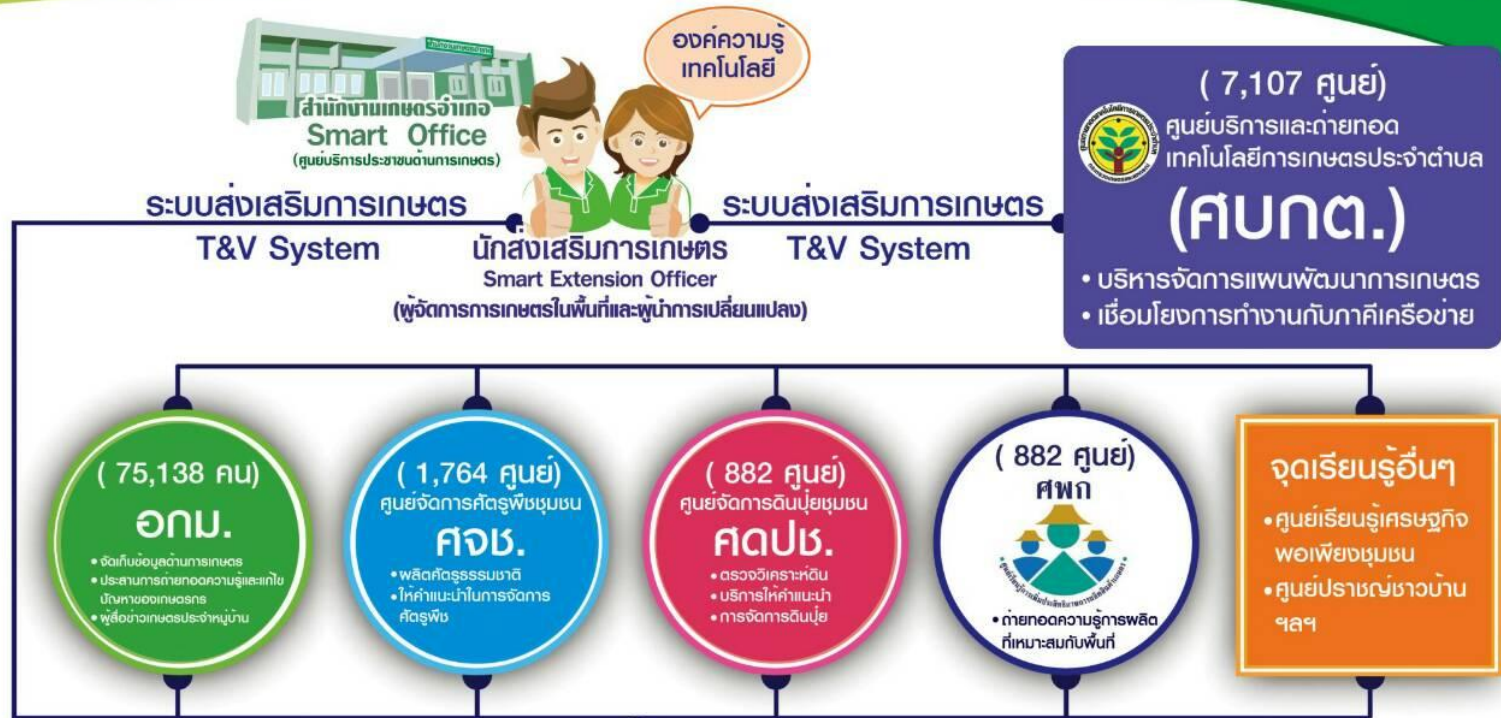
ดำเนินการทุกปี/ทุกฤดูกาลผลิต

การจัดการข้อมูล

DATA MANAGEMENT

- ปรับปรุงฐานข้อมูลที่มีอยู่ให้ถูกต้อง และเป็นปัจจุบัน
- ปรับปรุงแผนพัฒนาการเกษตรทุกระดับ ให้สามารถนำมาใช้ประโยชน์ได้จริง

กระบวนการถ่ายทอดเทคโนโลยีสู่เกษตรกร ผ่านกลไกงานส่งเสริมการเกษตร



ศูนย์เรียนรู้การเพิ่มประสิทธิภาพการผลิตสินค้าเกษตร





ระบบส่งเสริมการเกษตร (Training and Visit System)



เว็บไซต์ T&V



คู่มือ T&V



สวัสดี